

c Clarity

株式会社Clarity ♥ CEO 古谷 聡美



もし世帯年収が**280万円**上がったなら
何に使いたいですか？





A woman with long dark hair in a ponytail, wearing a dark business suit, is seated at a desk in an office. She is looking out a large window on the left side of the frame. The office is brightly lit with natural light from the window. There are several other desks and office chairs visible in the background, some of which are empty. The overall atmosphere is professional and calm.

1.7億円

1人の出産退職者による
企業の経済損失*

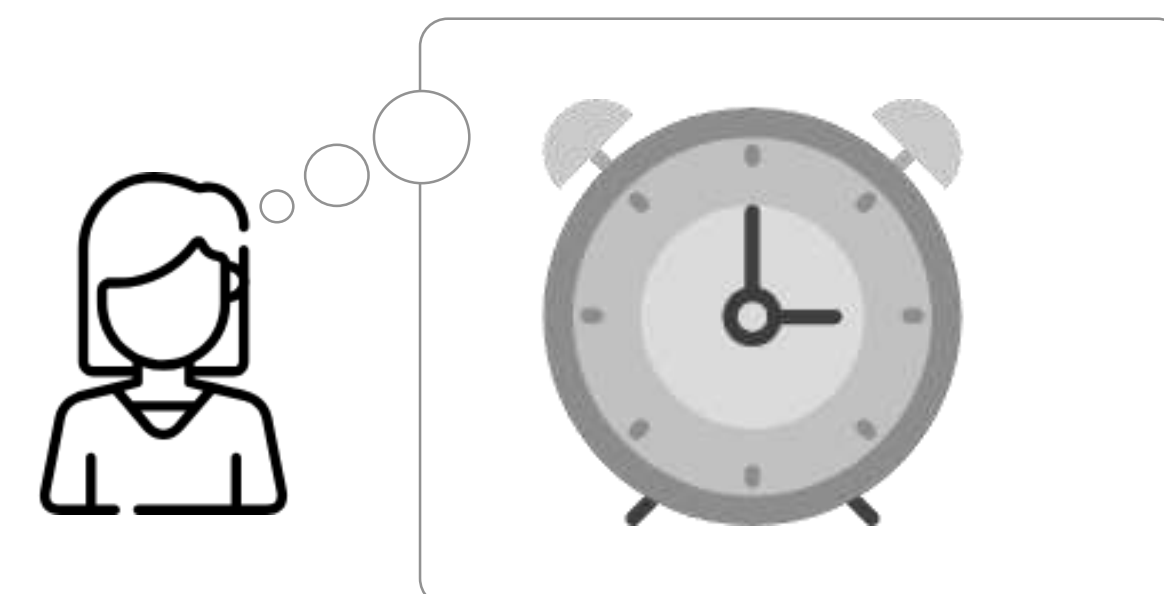
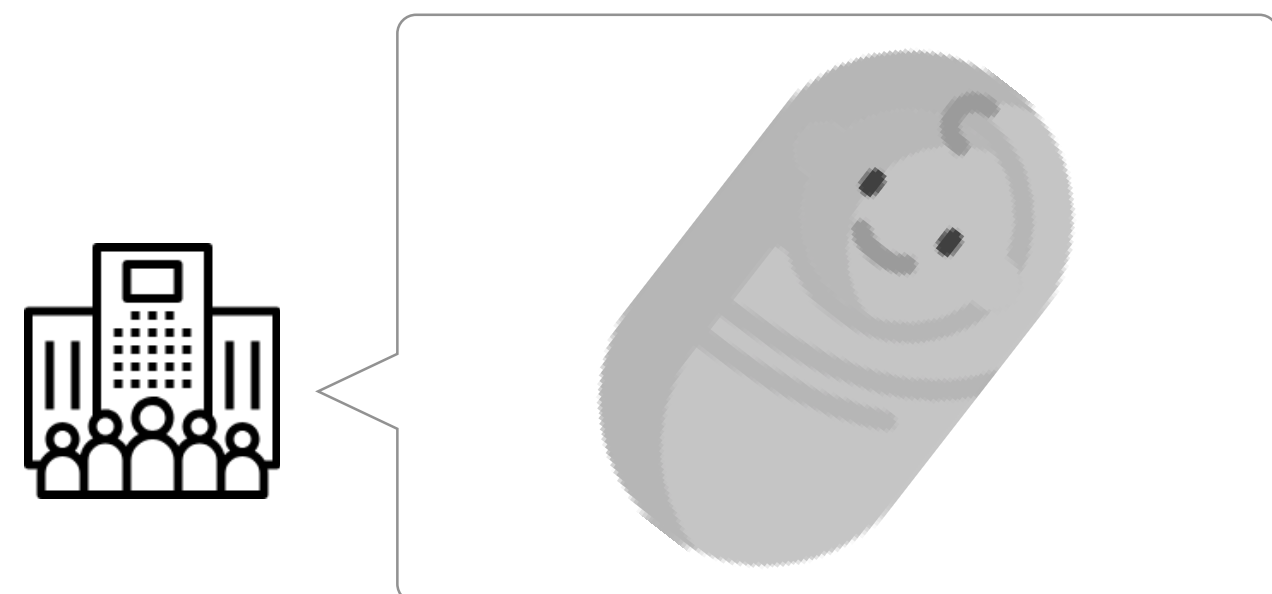
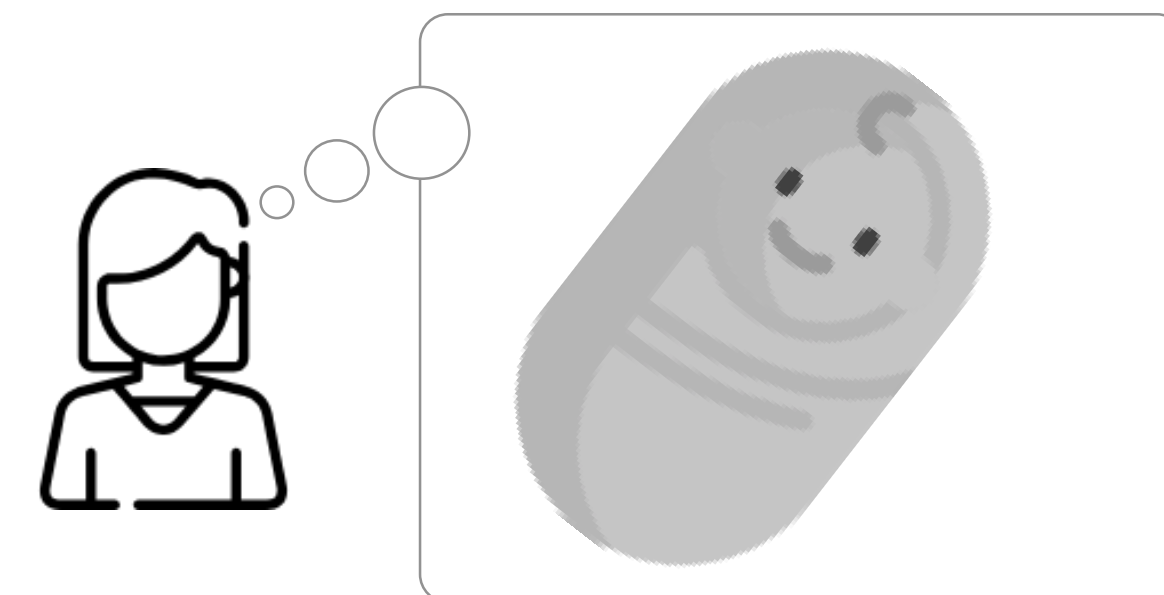
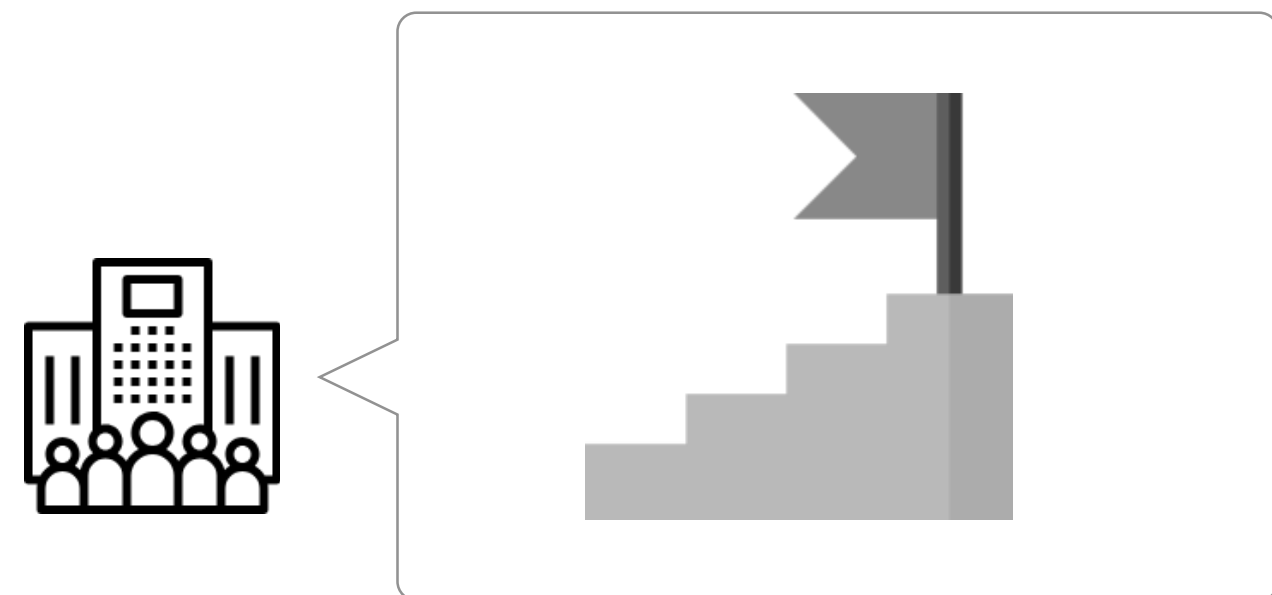
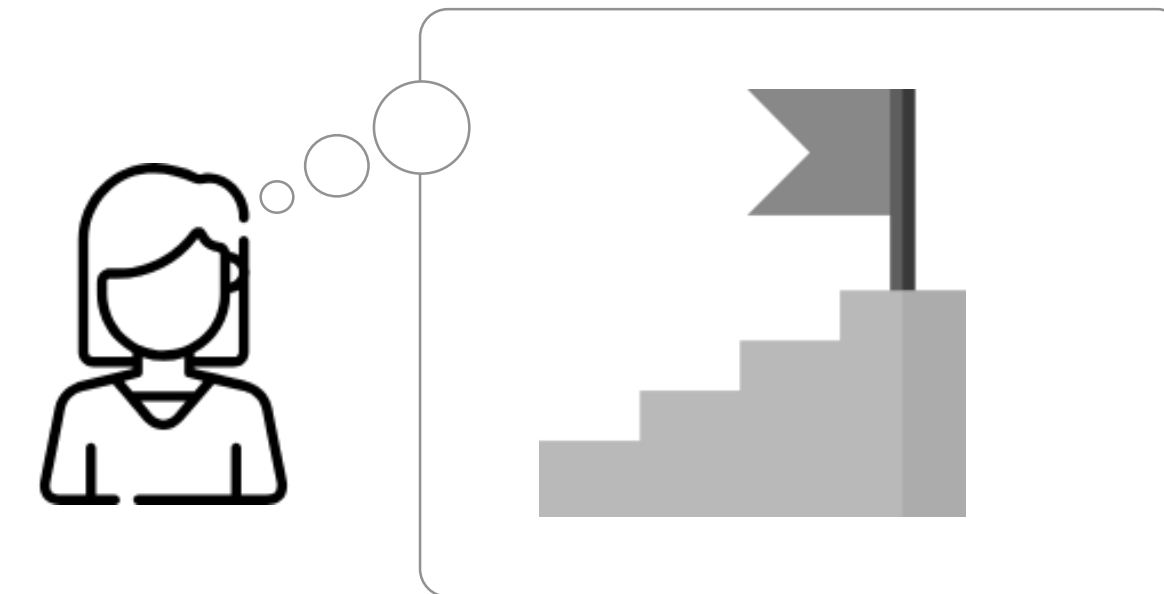
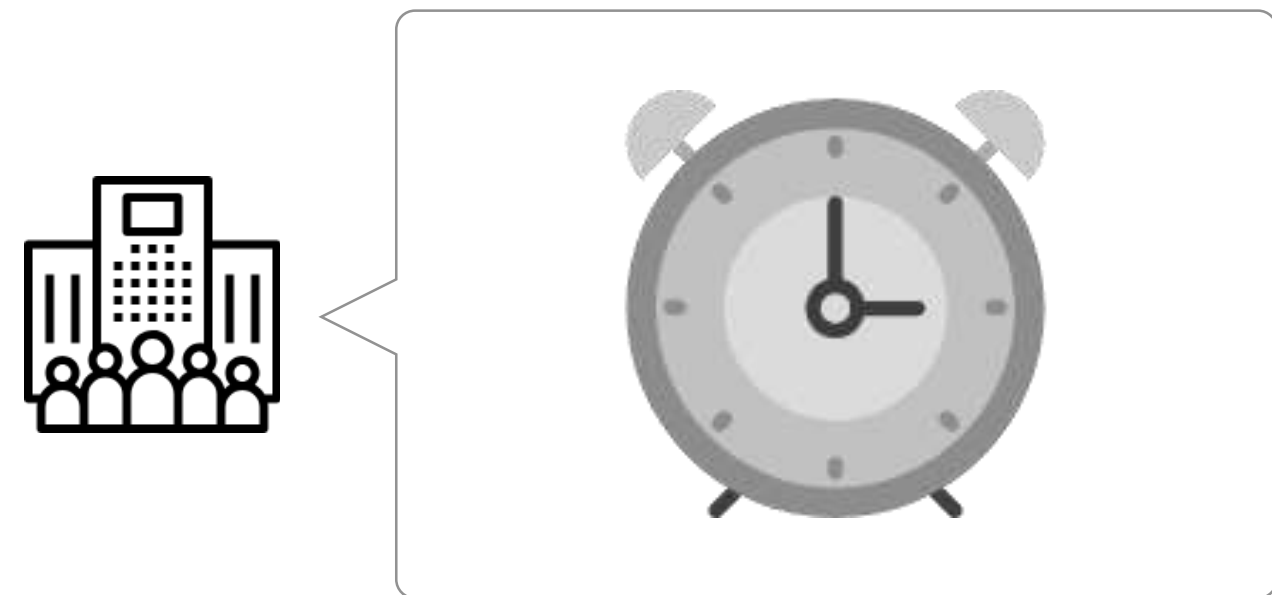


多くの企業が女性活躍支援を行なっているが





働き方の相性が合わないとミスマッチに





私たちはこのミスマッチを解消します！



働き方♥相性診断で、女性と企業をマッチング

Clarity [クラリティ]





女性の働き方に特化した 8つのインデックスに基づいたサーベイ



キャリア度



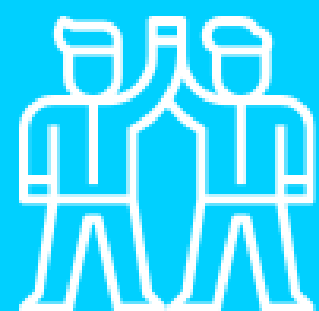
給与と機会の平等さ



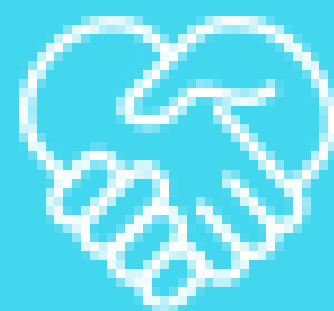
子育てのしやすさ



場所と時間の自由度



文化と雰囲気



企業倫理



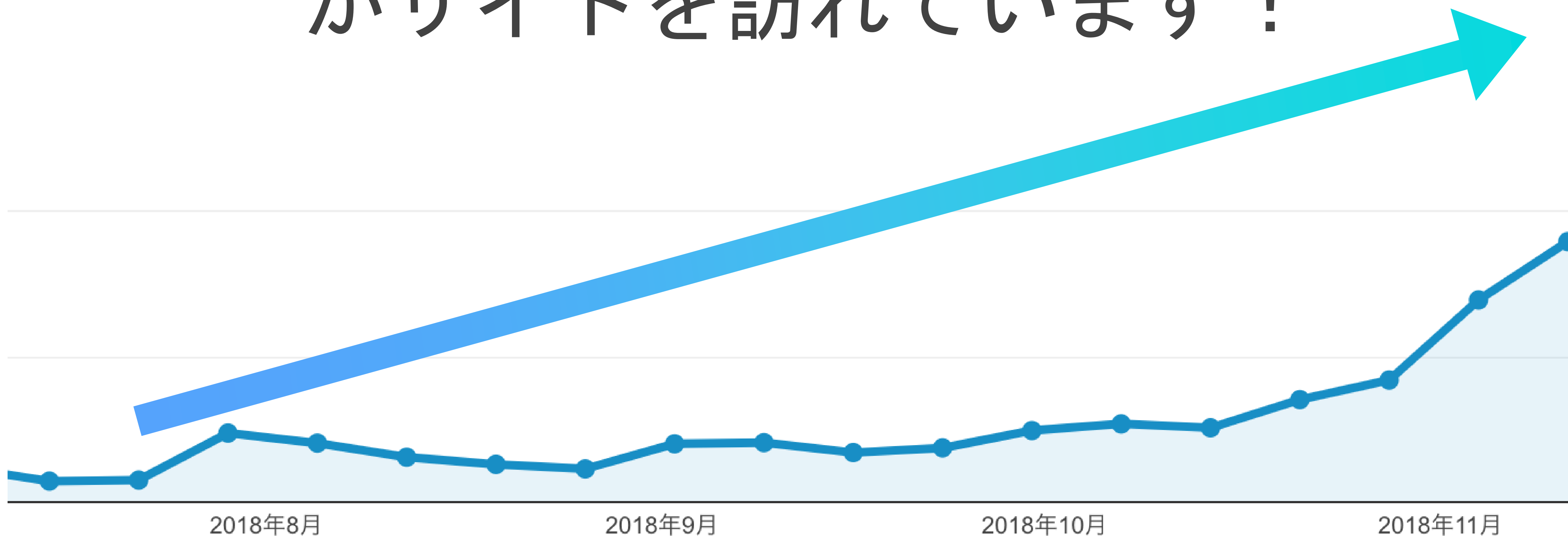
ツール・効率化



業務外のベネフィット

C

すでに **1万人/月**
がサイトを訪れています！





ビジネスモデル



サーベイ
企業内調査

8,000円/人



SaaS

月次掲載料

3.5万円/月~



市場規模

8,000億円

求人広告市場



チーム



古谷聡美
代表取締役CEO



フォン・トラン
リードエンジニア



大澤 真希子
シニア・マーケター



辻原 紗季
UIUXデザイナー



ヘイリー・コイケ
テックアドバイザー



永見 駿介
インターン

働き方  相性診断で、女性と企業をマッチング



Clarity K.K. | CEO 古谷 聡美

satomi@clarity.tokyo

 [satomi fuluya](#)